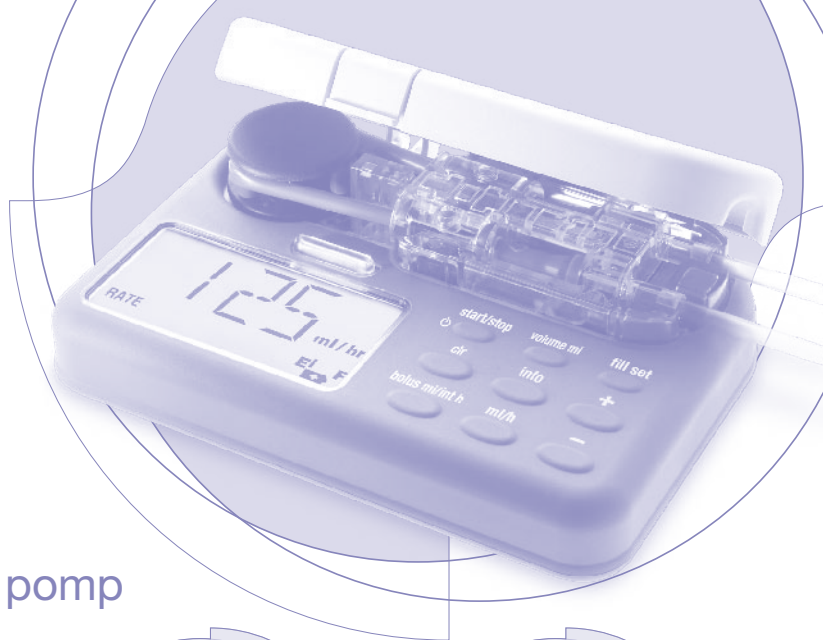
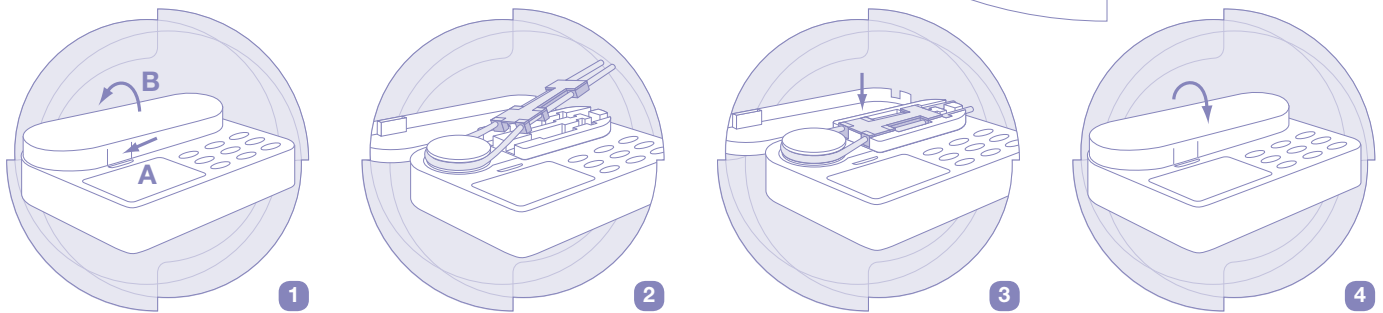


Flocare Infinity+

Korte handleiding



Vorbereiding en starten van de pomp



- 1 > Open de pomp door op het lipje te drukken (A) en open op hetzelfde moment de deur (B) (fig 1).
- 2 > Leg de lus van het toedieningssysteem om het wiel heen (fig 2).
- 3 > Trek het toedieningssysteem voorzichtig de strak en klik de cassette op de juiste plaats (fig 3).
- 4 > Sluit de deur (fig 4).
- 5 > De pomp is nu klaar voor gebruik.

Bedieningsinstructies

Gebruik **iedere 24 uur** een **nieuw Flocare® toedieningssysteem**

Wissen van het ingestelde volume en vullen van het toedieningssysteem

- > Druk 2 seconden op deze toets om de pomp in- of uit te schakelen
- clr** > Druk op deze toets om het geheugen te wissen
- fill set** > Druk 2 seconden op deze toets om het toedieningssysteem automatisch te vullen

> Verbind het toedieningssysteem met de voedingssonde en kies het geschikte voedingsprogramma **1**, **2** of **3**.

1 Continue voeding

ml/h > **+** 400 ml/u > **start/stop**
- 1 ml/u

2 Continue voeding met vooraf ingestelde dosis

ml/h > **+** 400 ml/u > **volume ml** > **+** 4000 ml > **start/stop**
- 1 ml/u > **-** 1 ml

3 Bolus voeding (intermitterend)

bolus ml/int h > **+** 500 ml > **bolus ml/int h** > **+** 12.00 u > **ml/h** > **+** high (600 ml/u)
- 1 ml > **-** 0.30 u > **-** low (400 ml/u)


> **volume ml** > **+** 4000 ml > **start/stop**
- 1 ml

Flocare Infinity+

Instructies bij het oplossen van problemen



Foutmeldingen en instructies

Probleem	Instructies
NO SET	> Druk op  om de pomp uit te schakelen > Doe het Flocare® Infinity™ toedieningssysteem in de pomp en volg de instructies > Herstart de pomp.
PUSH STRT	> De pomp is langer dan 3 minuten niet geactiveerd en staat in de "hold" stand (pauze stand) > Verleng de "hold" stand opnieuw met 3 minuten door op start/stop te drukken > Programmeer de pomp en druk op start/stop om de pomp te starten.
END OF DOSE	> De geprogrammeerde dosis/het volume is toegediend > Wis het geheugen door op clr te drukken. > Schakel de pomp uit door 2 seconden op  te drukken.
PROG	> De toedieningssnelheid is niet ingesteld > Zorg ervoor dat de toedieningssnelheid geprogrammeerd is.
DOOR	> De deur is niet correct gesloten > Zorg dat de deur correct gesloten is voor het starten van de pomp.
AIR	> Controleer of het toedieningssysteem correct in de pomp zit en controleer de luchtsensor; wanneer deze vies zijn dienen ze te worden afgespoeld onder de kraan > Verwijder de lucht in het toedieningssysteem door op fill set te drukken.
BATT	> Verbind de pomp via de adapter binnen 1 uur met het elektriciteitsnet en laad de pomp in ongeveer 6 uur op. Tijdens het opladen kan de pomp gebruikt worden.
BATT E + F	> Defect aan de batterij > Neem contact op met de Nutricia Medische Voedingsservice.
OCC IN OCC OUT	> Druk op start/stop > Controleer het toedieningssysteem (IN) of de voedingssonde (OUT) op verstoppingen > Herplaats het toedieningssysteem en start de pomp, reinig de sensoren indien nodig.
OCC OUT (herhalend)	> Stop de pomp door op start/stop te drukken > Laat de pomp kort draaien door op start/stop te drukken > Stop de pomp weer door op start/stop te drukken en wees er zeker van dat het geen OCC OUT alarm is > Verwijder het toedieningssysteem uit de pomp en herplaats het > Herstart de pomp door op start/stop te drukken.
LOCK	> De programmeerfunctie is geblokkeerd in het instellingenschermb van de pomp. > Bekijk het instructieboekje om te deblokkeren.
ER01 - ER99	> Elektronische fout > Schakel de pomp uit, controleer of de deur gesloten is en schakel de pomp weer in > Als de melding zich blijft voordoen, neem dan contact op met de Nutricia Medische Voedingsservice.
NO PLUG SYMBOL (bij verbinding met elektriciteitsnetwerk)	> Het stopcontact of de adapter werken niet > Steek de adapter in een ander stopcontact > Als er nog steeds geen symbool is, neem dan contact op met de Nutricia Medische Voedingsservice voor een nieuwe adapter.

Voor meer informatie of een persoonlijk advies, raadpleeg de diëtisten van de Nutricia Medische Voedingsservice via www.nutricia.nl of bel gratis 0800 - 022 33 22 (op werkdagen tussen 8.30 en 17.00 uur)